



Morten Skinnarmo
Markedssjef



Hvordan bruke digitale verktøy
for optimal innhenting av avfall?

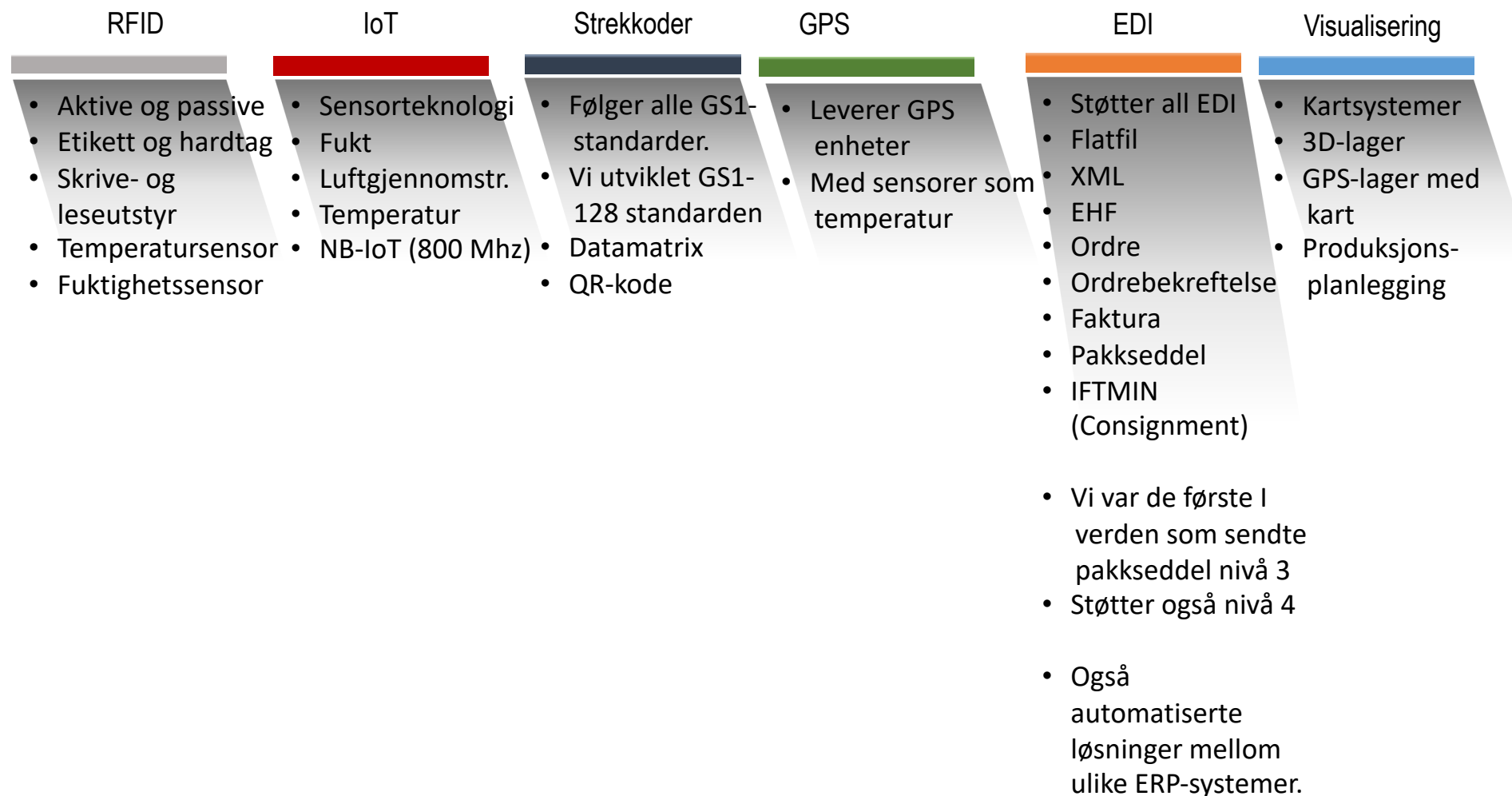


- Programvarehus
- Intelligente systemløsninger
- Benytter ulike databærere
 - RFID
 - GS1 strekkoder
 - GPS



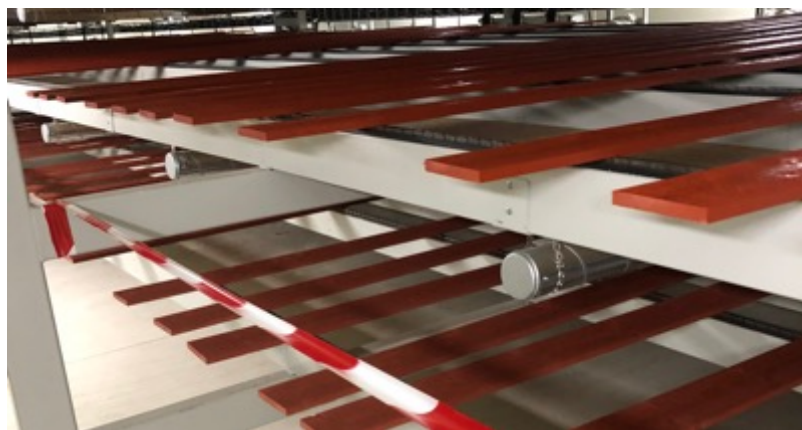
Mezonic Recycling Solutions

Ulike teknologiske vertikaler - Digitalisering





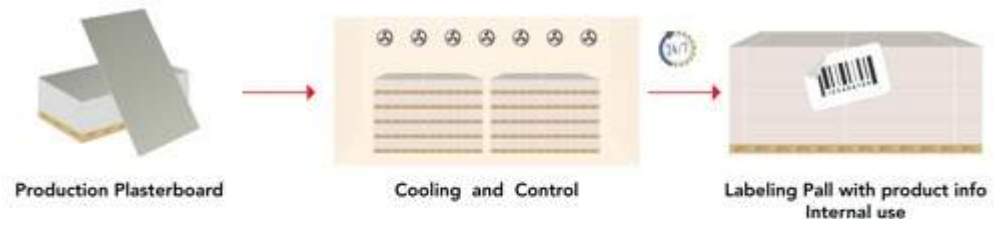
RFID – Hva er en tag?



RFID i produksjon



RFID til logistikk formål



RFID som
databærer
for sporing

APX-etikett

RFID i samspill
med andre
databærere



Item Number: 5200410025		NOBB Number: 10531234
D-Pak quantity: 30	Gross weight (kg): 1158	Batch/Lot: 20191031
GR 13 F 2700 X 1200		
GS1-13 F-Pak/GTIN: 7318931923392		SSCC number: 369357500971005446



(02)07318931923392(37)0030



(00)369357500971005446(10)20191031

Inneholder RFID

Waste Management RFID Tags

RFID TAGS FOR MONITORING & CONTROL OF THE WASTE-DISPOSAL PROCESS.



Hva så med
avfallsbransjen?



Hvordan kan
avfallsbransjen ta i
bruk RFID i
kombinasjon med
andre teknologier?

APX FLEET MANAGER



Map Settings and Live Map

Map Settings

Device Selection

Storage Ongoing Orders

Group

View All Devices

Search

Enter here

Storage Count : 431

Storage :EURU 115025-8

Serial Number:01285000834 258

Speed :

Temperature :3 °C

Storage :Euru 118115-1

Serial Number:

Speed :

Live Map

Select All

Functional Devices Waiting for signal Not Functional Devices

Show only Moving Vehicles : Show Speed

Show Direction Marker Grouping

Showing Devices: 357

Kart Satellitt

Speed :1 m/s

Temperature :31 °C

Storage :03RQ 115025-8

Serial Number:01285000834258

Mode:

Speed :1 m/s

Temperature :21 °C

Storage :Euru 118115-1

Serial Number:01285000834119

GDPR Fencing

- Skreddersydd
- Hendelsebasert
- Kan koples mot andre løsninger for auto-oppdatering

Map Settings and Live Map

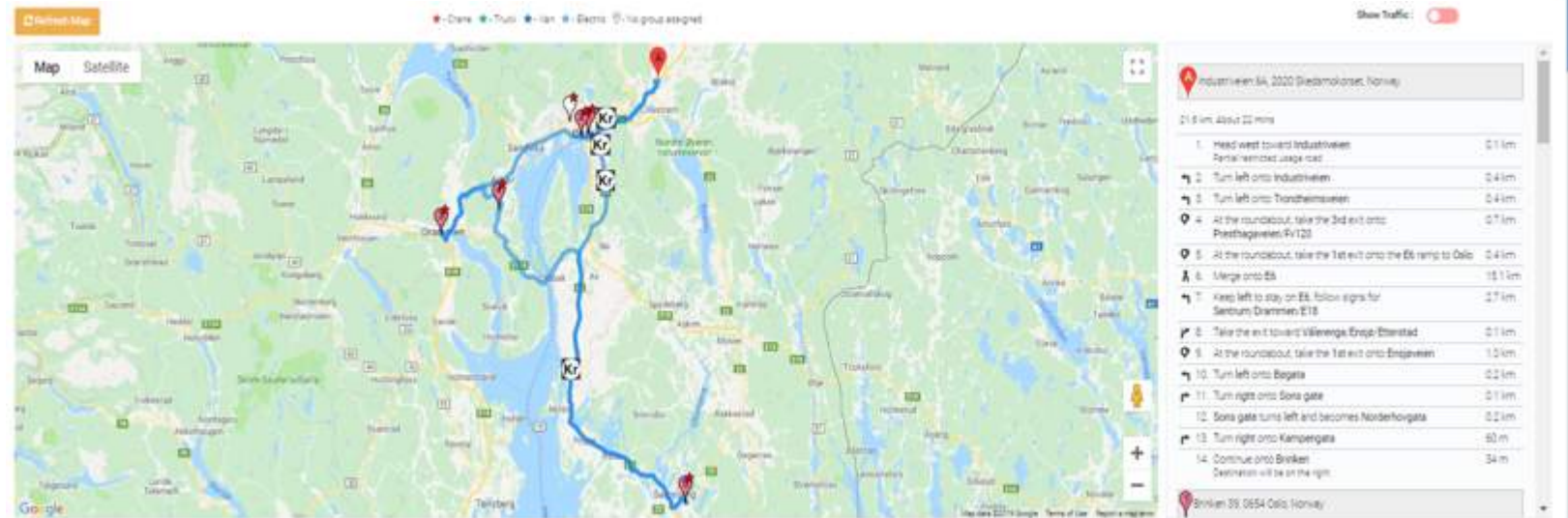
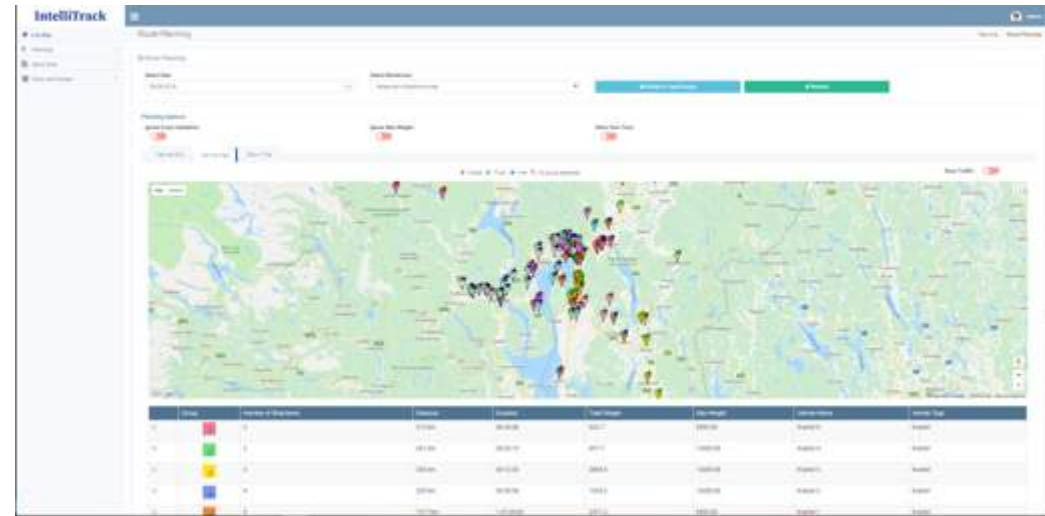
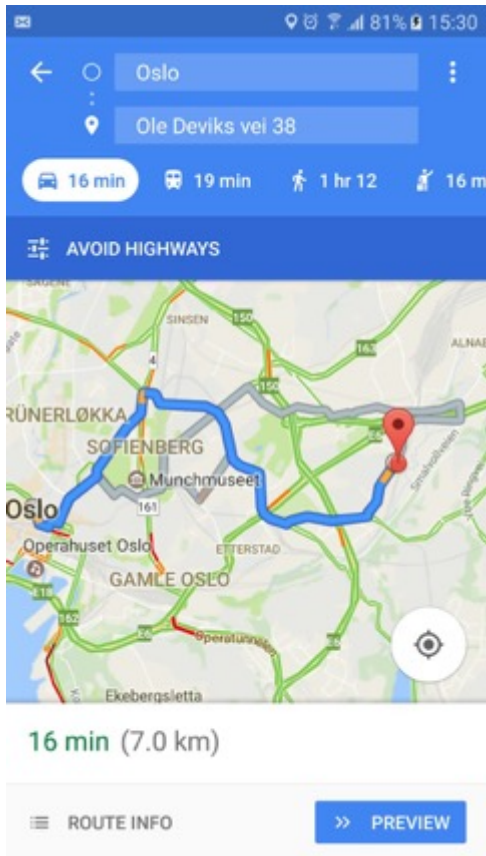
Show only Moving Vehicles : Show Speed

Show Direction Marker Grouping

Kart Satellitt

© 2014 Google

APX-intelliTRACK i sD²-logistics (SaaS-løsning)



Ruteplanlegging

00:00:15

Velg dato

 Frigitt | Gruppet

Velg varehus

6.2.2020

APX Systems AS

📄 Del opp i turer / grupper

📲 Frigiv turer til sjåfør app

📄 Rapport

Gruppet

🔄 Oppdater skjerm

⚠️ Tilbakestill alle turer

Planleggingsalternativer

Ignorer kjøretøyets validering:

 Off

Ignorer elektrisk kjøretøy:

 Off

Ignorer maksvekt:

 Off

Ignorer tidsbestemt levering:

 Off

Ignorer Sanntidstrafikk

 Off

Tillat overtid:

 Off

Se som rutenett

Se som kart

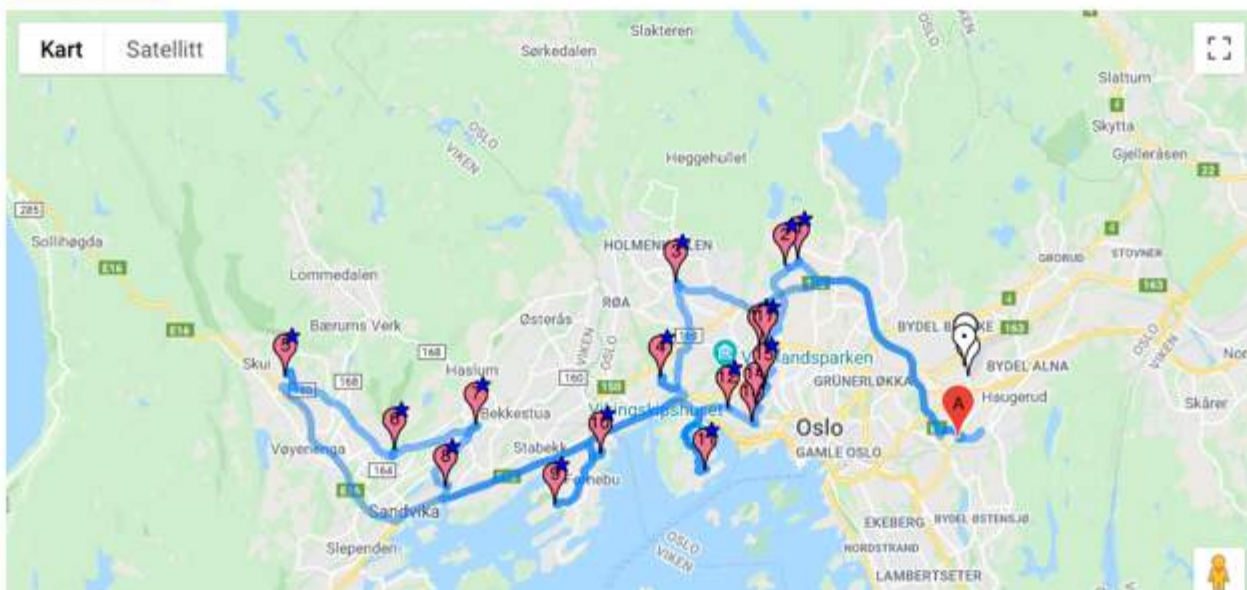
Vis ruter

Vis dagens oversikt

🔄 Oppdater kart

★ - Kranbil ★ - Skapbil ★ - Varebil ★ - Elektrisk 📍 - Ingen gruppe tildelt

Vis trafikk :



📍 Fyrstikkbakken 20A, 0667 Oslo, Norge

9,9 km, Cirka 14 min

1. Kjør mot øst på Fyrstikkbakken 91 m
- ↑ 2. Fortsett rett frem for å holde deg på Fyrstikkbakken 63 m
- ↗ 3. Sving til høyre og inn på Tvetenveien 0,6 km
- 📍 4. I rundkjøringen: Ta 3. avkjøring og hold deg på Tvetenveien Kjør gjennom 1 rundkjøring 1,4 km
- ↘ 5. Ta til høyre for å fortsette ut på E6/Ring3 mot Sinsen/Trondheim 1,0 km
- ↙ 6. Hold til venstre for å fortsette videre på Rv150 5,0 km
- ↘ 7. Ta avkjøringen mot Maridalen/Nydalen/Tåsen 0,2 km
- 📍 8. I rundkjøringen: Ta 1. avkjøring ut på Rolf Wickstrøms vei 0,5 km

Live Map

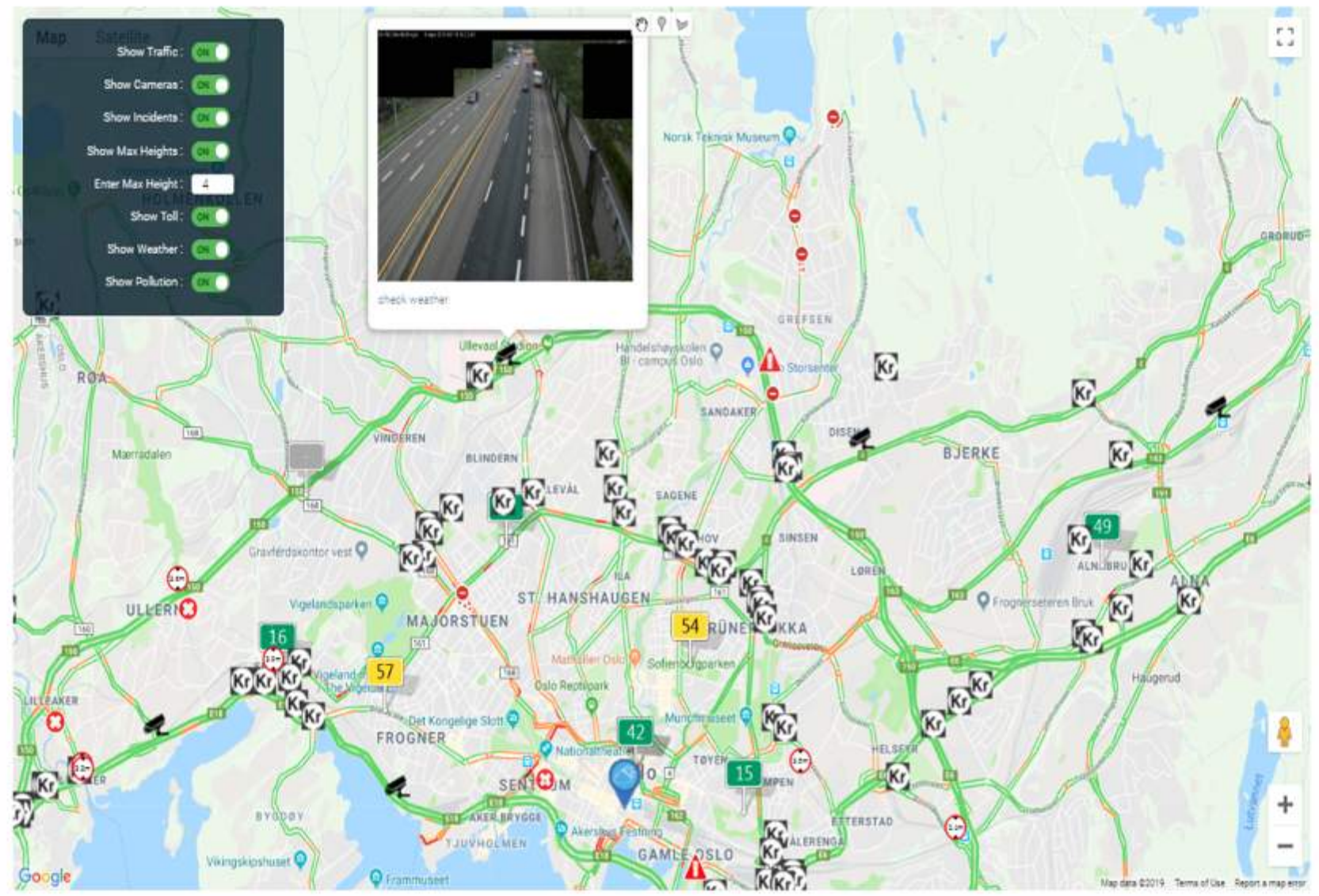
Information Panel >

Show Map Settings

- Crane - Truck - Van

Map **Satellite**

- Show Traffic:
- Show Cameras:
- Show Incidents:
- Show Max Heights:
- Enter Max Height:
- Show Toll:
- Show Weather:
- Show Pollution:



Weather

Monday
Oslo

4.6 m/s



87%

15 °C

100 hPa

Pollution Scale



Vehicle Information

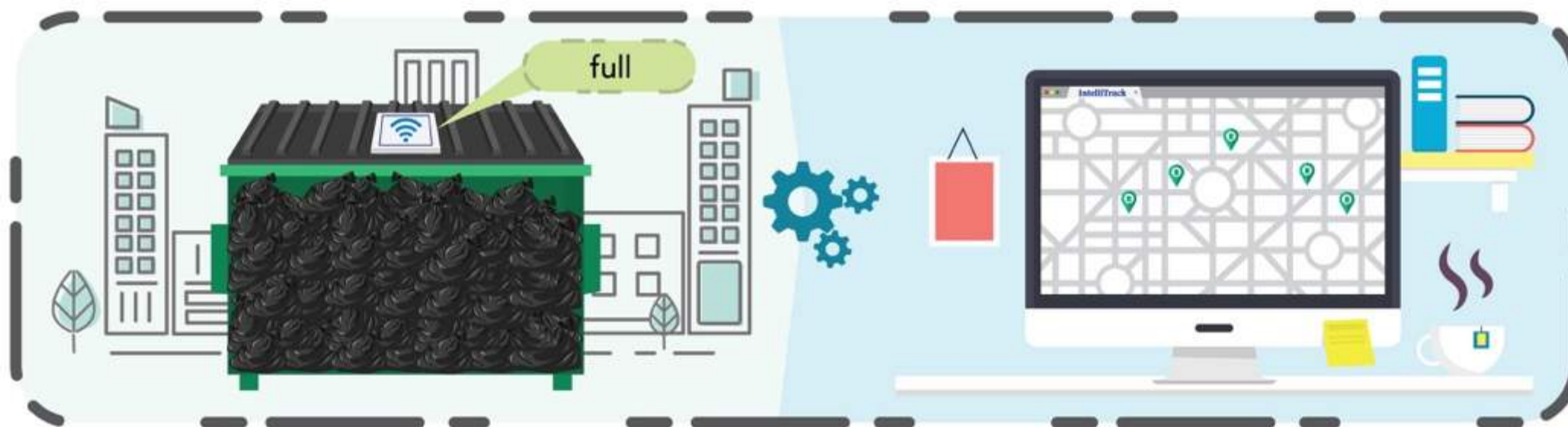
Dagens situasjon



Hva hvis du visste?



Og, du hadde verktøy til å styre med...



Sjåføren får sine kjøreoppdrag i en APP



Med oppdatert kartvisning!



Med oppdatert kartvisning!



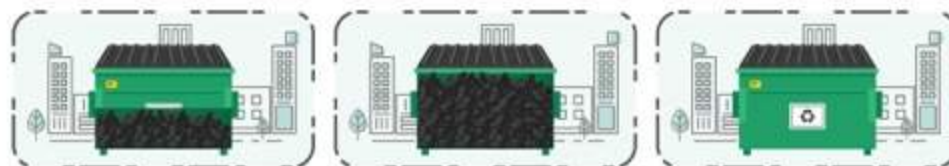
Fulle containere hentes



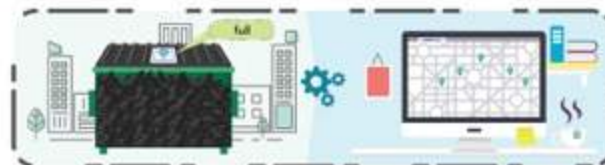
Med oppdatert kartvisning!



Normal



IntelliTrack





Optimaliser ressursene!

Takk for meg

 APX SYSTEMS
technology that delivers

 APX SYSTEMS
technology that delivers